

# LUIS Turn Detect 4.0 mit LED Ampel

430400.LED.V1

## Produktdatenblatt

Version: 1.0





## TECHNISCHE DATEN ECU

- › Betriebsspannung: 9VDC bis 32VDC
- › Stromaufnahme: ≤ 8W (ohne Kameras)
- › Schutzklasse: IP52

## TECH. DATEN KAMERA

- › Anschlussstecker: Amphenol SMB1251Y3 002 TT5GP 50
- › Schutzklasse ohne Stecker: IP69 (nach ISO 20653)
- › Betriebsspannung: 6VDC bis 12VDC
- › Stromaufnahme: 129 mA bei 6 V

## TECH. DATEN LED AMPEL

- › Ausgangsspannung: 12VDC
- › Anschlussstecker: Molex (fit to 0430450409)
- › Betriebstemperatur: -30°C bis +80 °C

## TECH. DATEN ALLGEMEIN

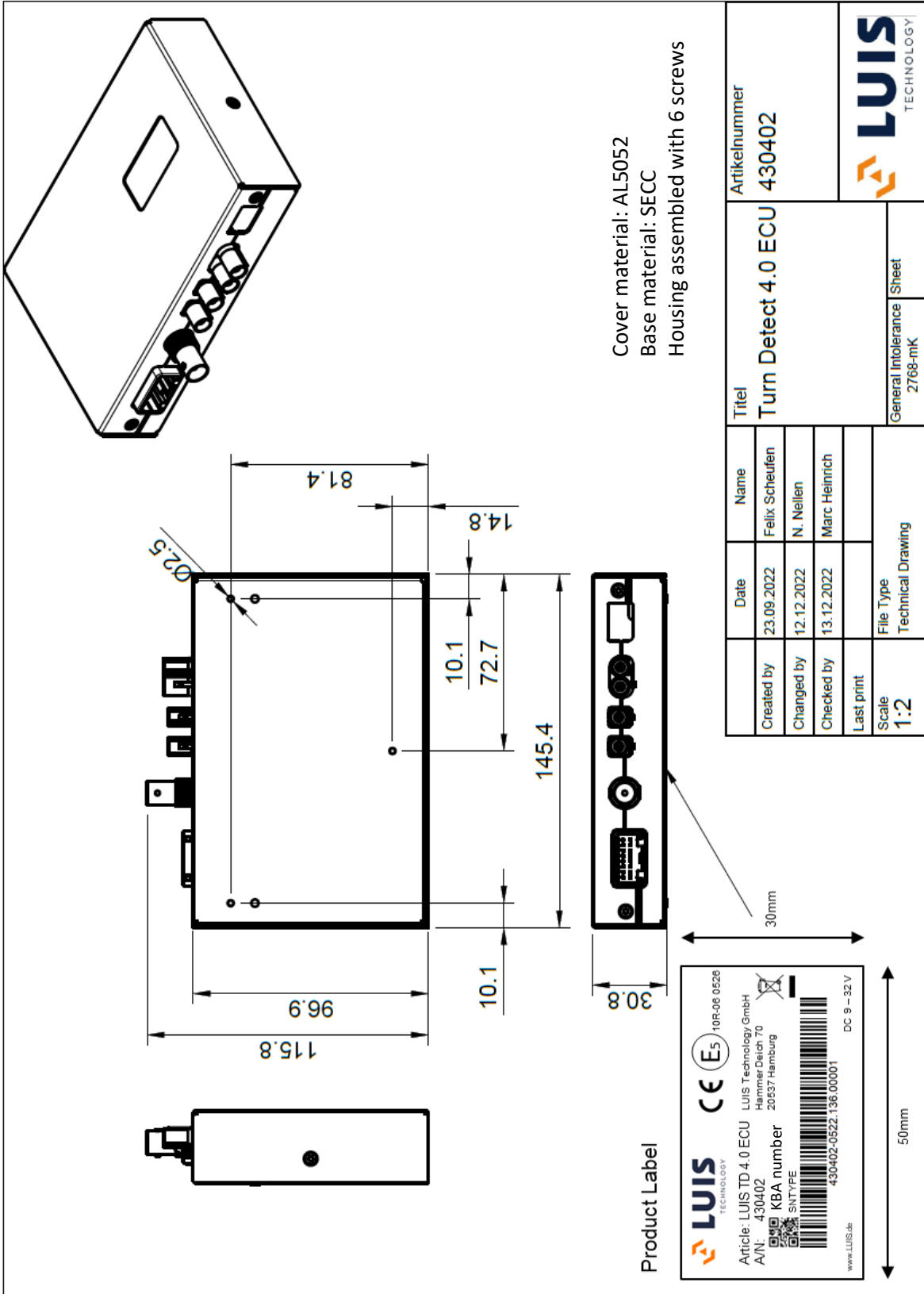
- › Betriebstemperatur: - 40°C ~ + 85°C (nach ISO 16750-1)
- › Zertifikate: CE, ECE R10, ECE R151, ABE

## ANWENDUNGSZWECKE

- › Erfüllung der ECE R151
- › Abbiegeassistent mit LED Ampel zum Schutz vor der Kollision mit Radfahrenden

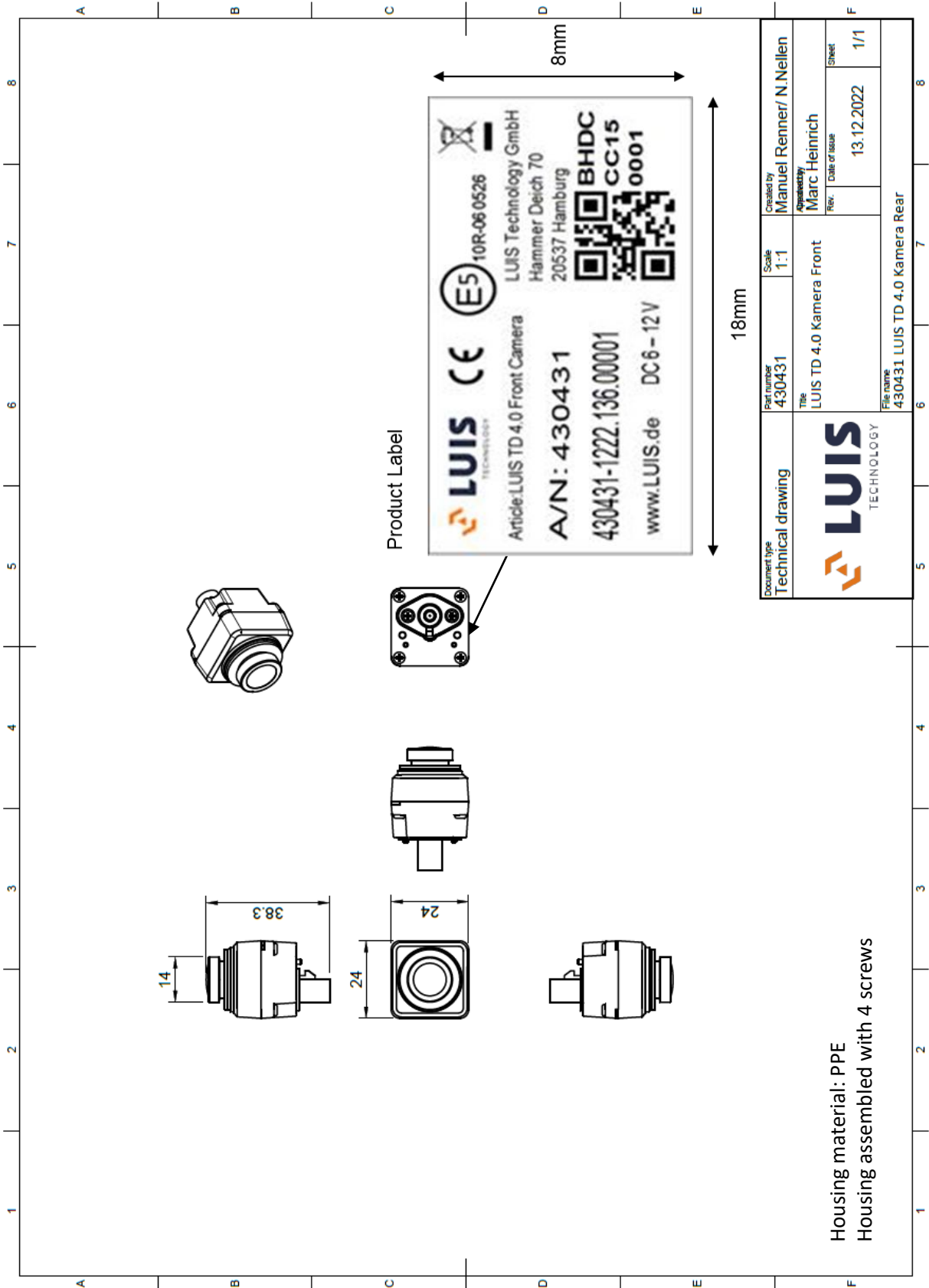
## LIEFERUMFANG

- › 430402 LUIS TD4.0 nur ECU
- › 430425 LUIS TD 4.0 Systemkabel
- › 430435 LUIS TD 4.0 Kamerakabel 5m
- › 430430 LUIS TD 4.0 Kameraarm
- › 301124.V1 LUIS 10" Quad Touchmonitor
- › 430439 LUIS TD4.0 LED-Ampel

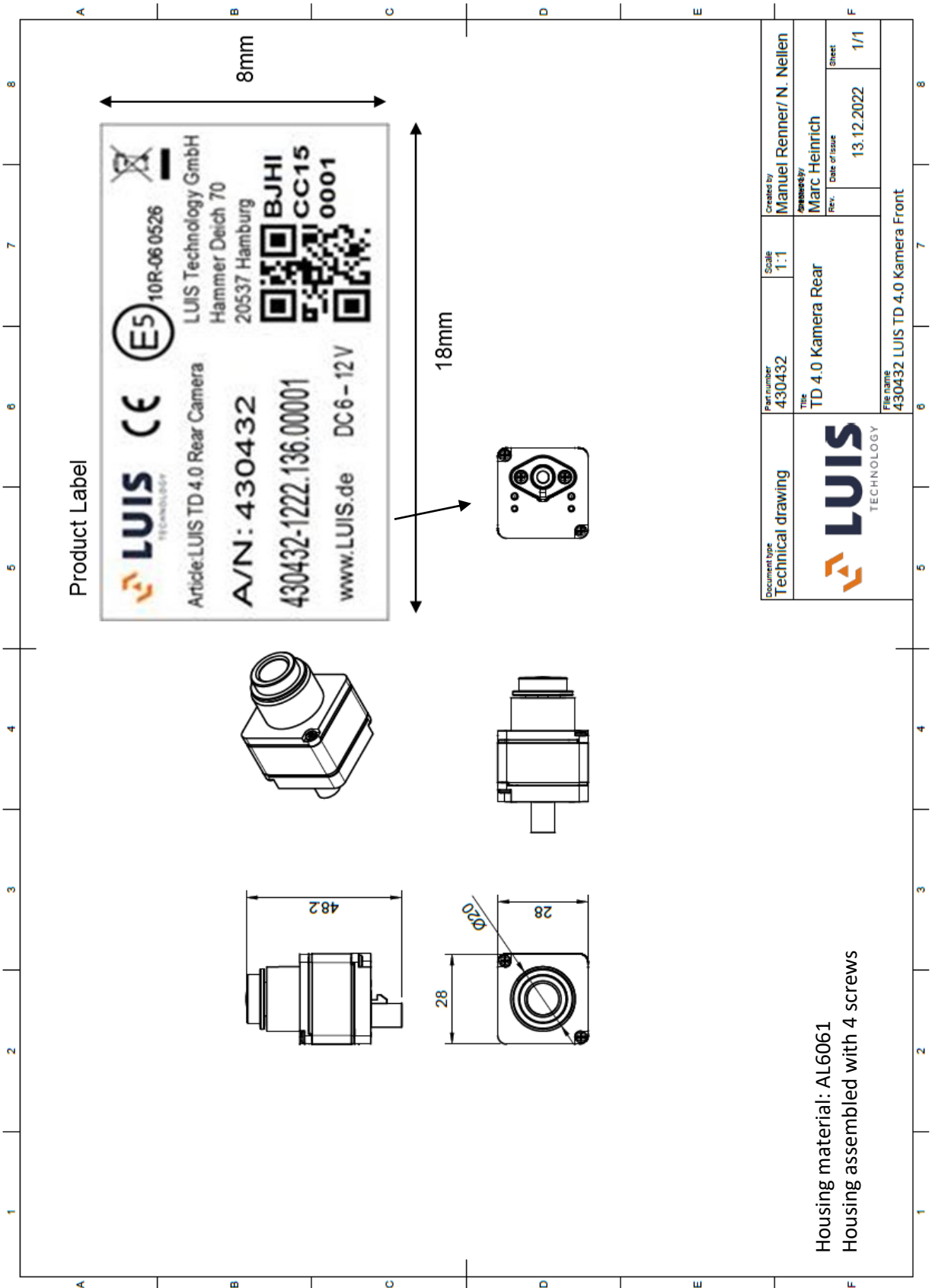


Cover material: AL5052  
Base material: SECC  
Housing assembled with 6 screws

Created by	Date	Name	Titel	Artikelnummer
Changed by	23.09.2022	Felix Scheufen	Turn Detect 4.0 ECU	430402
Checked by	12.12.2022	N. Neilen	General Intolerance Sheet 2768-mk	LUIS TECHNOLOGY
Last print	13.12.2022	Marc Heinrich		
Scale 1:2	File Type Technical Drawing			

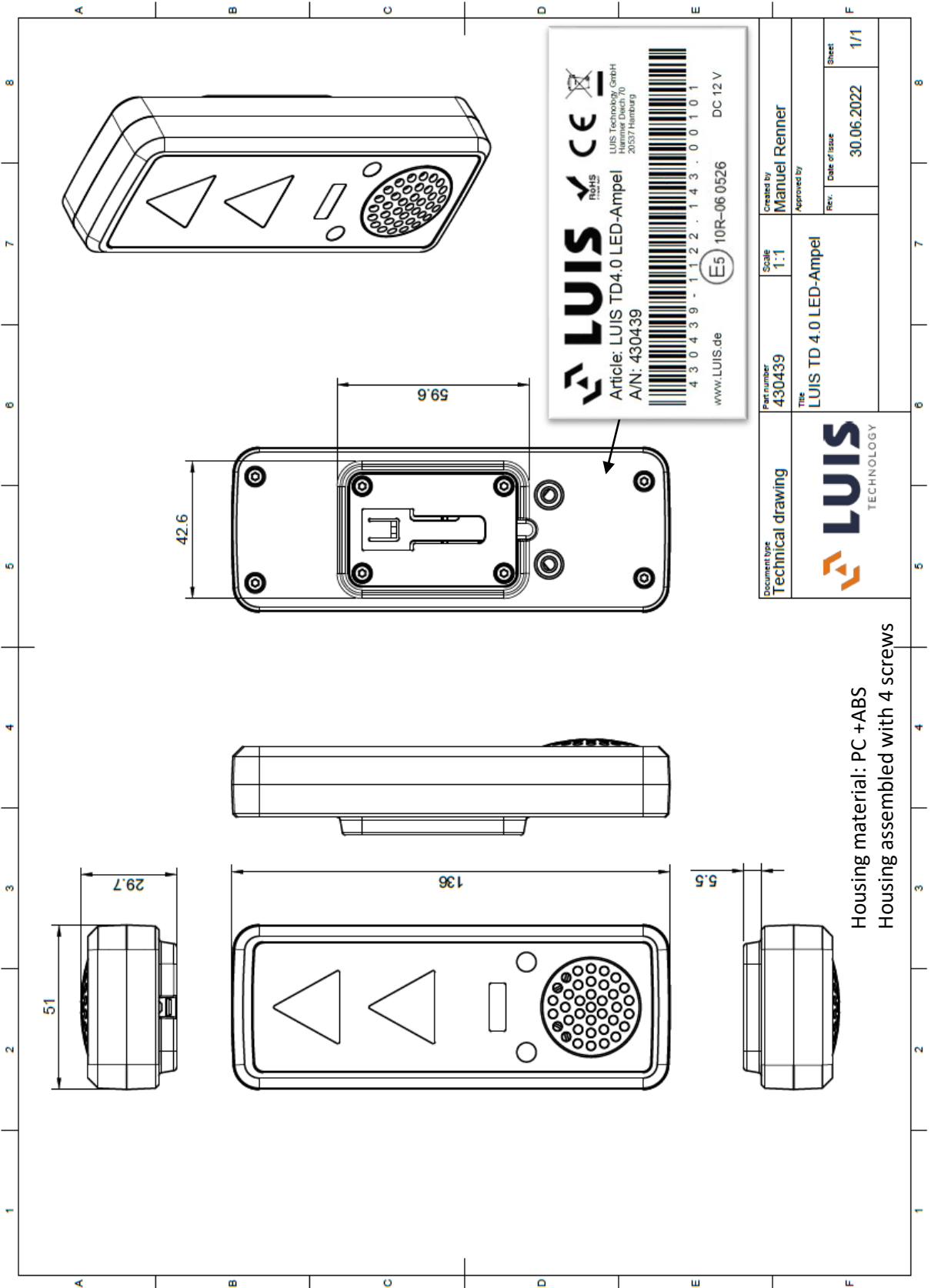


Note: Subject to change  
Version: 1.0

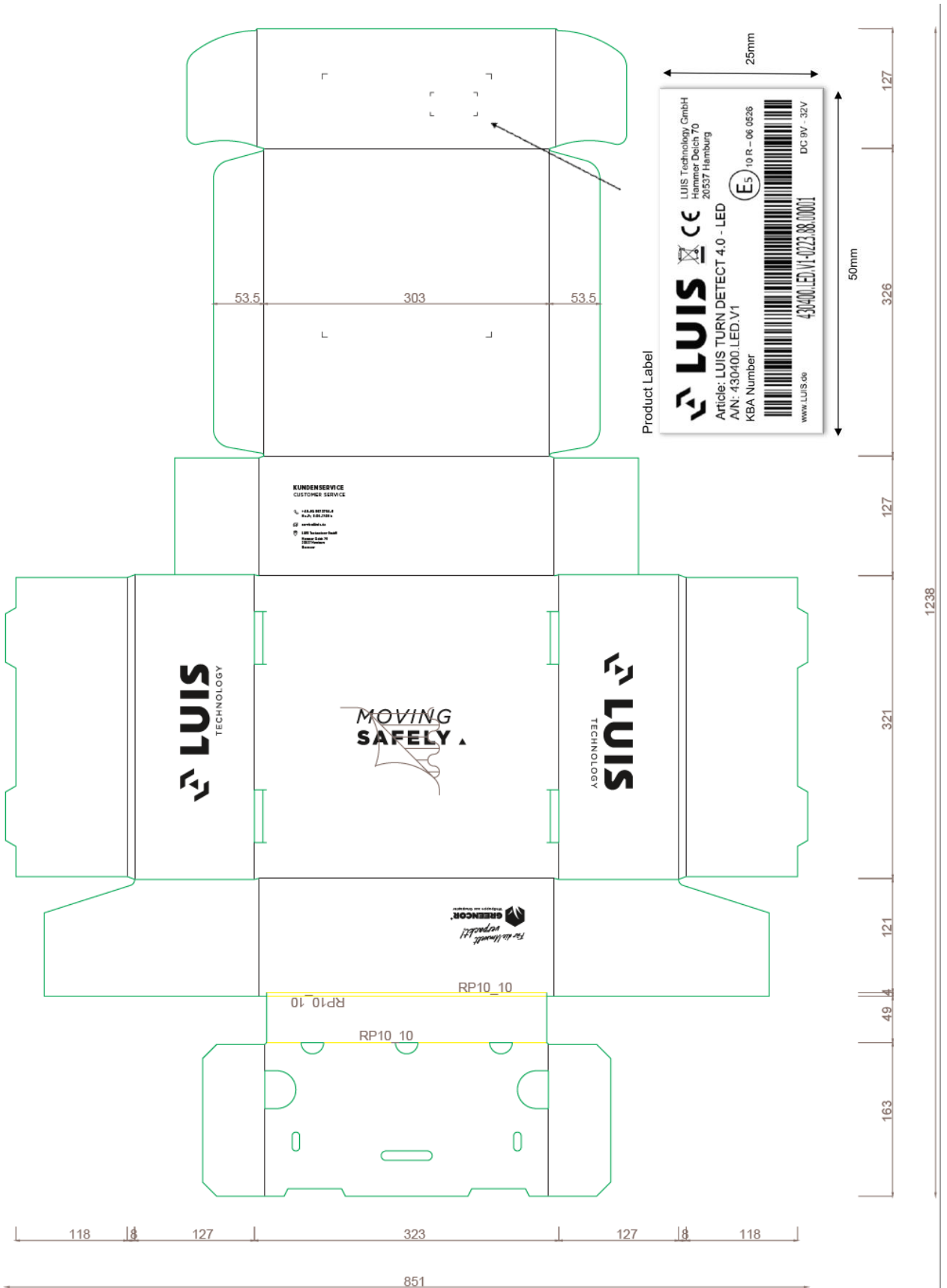


Housing material: AL6061  
Housing assembled with 4 screws

Note: Subject to change  
Version: 1.0



Housing material: PC +ABS  
Housing assembled with 4 screws



Note: Subject to change  
Version: 1.0

## OPTISCHE SPEZIFIKATIONEN Frontkamera (430431)

<b>Auflösung</b>	1280 x 960 Pixel
<b>Sensor</b>	CMOS (Sony ISX 019)
<b>Video-Format</b>	LVDS
<b>Blickwinkel vertikal</b>	107,6°
<b>Blickwinkel horizontal</b>	137°

## OPTISCHE SPEZIFIKATIONEN Rearkamera (430432)

<b>Auflösung</b>	1920 x 1080 Pixel (2M Pixel)
<b>Sensor</b>	CMOS (Sony IMX 390)
<b>Video-Format</b>	LVDS
<b>Blickwinkel horizontal</b>	103°

## MECHANISCHE SPEZIFIKATIONEN Kameraarm (430430)

<b>Gewicht</b>	Ca. 0,24 kg
<b>Anschlussstecker</b>	Amphenol SMB1251Y3 002 TT5GP 50
<b>Maße (L x B x H)</b>	95,3 mm x 114,1 mm x 71,6 mm (ohne Extension)
<b>Betriebstemperatur</b>	- 40°C ~ + 85°C (nach ISO 16750-1)
<b>Lagertemperatur</b>	- 40°C ~ + 95°C (ISO 16750-1)
<b>Schutzklasse ohne Steckverbinder</b>	Schutzklasse: IP69 (nach ISO 20653)

## ELEKTRISCHE SPEZIFIKATIONEN (430430)

<b>Spannung</b>	6VDC bis 12 VDC
<b>Max. Stromaufnahme</b>	129 mA bei 6 V

## ZERTIFIZIERUNGEN

CE

ECE R10

ECE R151

RoHS

REACH



## LIEFERUMFANG

<b>Artikel</b>	<b>Bezeichnung</b>	<b>Menge</b>
430402	LUIS TD 4.0 nur ECU	1
430425	LUIS TD 4.0 Systemkabel	1
430435	LUIS TD 4.0 Kamerakabel 5m	1
430430	LUIS TD 4.0 Kameraarm	1
	430431 LUIS TD4.0 Kamera Front	1
	430432 LUIS TD4.0 Kamera Rear	1
	430433 LUIS TD4.0 nur Kameraarm Gehäuse	1
	430436 LUIS TD 4.0 Kamera Kabel Rear	1
	430437 LUIS TD 4.0 Kamera Kabel Front	1
430439	LUIS TURN DETECT 4.0 LED-Ampel	1
430465.BA	LUIS TURN DETECT 4.0 Bedienungsanleitung	1
430465.MA	LUIS TURN DETECT 4.0 Montageanleitung	1

## OEM-ANPASSUNG & ODM-ENTWICKLUNG

LUIS bietet für die jeweils spezifischen Anforderungen auch OEM-Anpassungen an – auch in Kleinserie.

LUIS bietet zudem maßgeschneiderte ODM-Entwicklungen nach den Vorgaben seiner Kunden an. Die Möglichkeiten einer ODM-Entwicklung reichen von der Modifikation des Kamera- bzw. Monitorgehäuses und Softwareprogrammierung. Die ODM-Entwicklung richtet sich dabei nach Ihrem Lastenheft.

Ihre Möglichkeiten für eine OEM-Anpassung

- › Zusätzliche Features der Kamera wie Heizung, Mikrofon oder Spannungswandler
- › Individuelle Kabellänge
- › Kundenspezifische Software und CAN Interface Anbindung
- › Individuelles Kundenlogo oder kundenspezifischer Startbildschirm
- › Individuelle Gehäusefarbe der Kamera
- › Kundenspezifisches Umverpackung und/oder Bedienungsanleitung

## HAFTUNGSAUSSCHLUSS

Alle Angaben des Produktdatenblattes entsprechen dem gegenwärtigen Wissensstand. Die LUIS Technology GmbH prüft und aktualisiert die Informationen ständig und behält sich das Recht vor, Änderungen oder Ergänzungen der bereitgestellten Informationen vorzunehmen. Trotz aller Sorgfalt können sich Daten inzwischen verändert haben. Eine Haftung oder Garantie für die Aktualität, Richtigkeit und Vollständigkeit der zur Verfügung gestellten Informationen kann daher nicht übernommen werden.

Jeder Anwender trägt selbst die Verantwortung dafür, dass alle relevanten gesetzlichen Bestimmungen eingehalten werden und dass die hier beschriebenen Produkte für seine Einsatzzwecke geeignet sind. Die Angaben auf diesem Produktdatenblatt sind keine vertragliche Zusicherungen von Produkteigenschaften. Die Vervielfältigung von Informationen, Texten, Bildern oder Daten bedarf der vorherigen Zustimmung der LUIS Technology GmbH.

LUIS Technology GmbH  
Hammer Deich 70  
20537 Hamburg  
Deutschland/Germany

Telefon: +49 (40) 89 72784-0  
E-Mail: [service@luis.de](mailto:service@luis.de)

[www.luis.de](http://www.luis.de)