

# LUIS TURN DETECT 4.0 - 10"-Monitor

430400.QUAD10.V1

## Produktdatenblatt

Version: 1.0





## TECHNISCHE DATEN ECU

- › Betriebsspannung: 9VDC bis 32VDC
- › Stromaufnahme: ≤ 8W (ohne Kameras)
- › Schutzklasse: IP52

## TECH. DATEN KAMERA

- › Anschlussstecker: Amphenol SMB1251Y3 002 TT5GP 50
- › Schutzklasse ohne Stecker: IP69 (nach ISO 20653)
- › Betriebsspannung: 6VDC bis 12VDC
- › Stromaufnahme: 129 mA bei 6 V

## TECH. DATEN Monitor

- › 4 Videoeingänge
- › Schutzklasse IP30
- › Betriebstemperatur -20 °C bis +70°C
- › Lagertemperatur -30 °C bis +80 °C
- › 10VDC bis 32VDC

## TECH. DATEN ALLGEMEIN

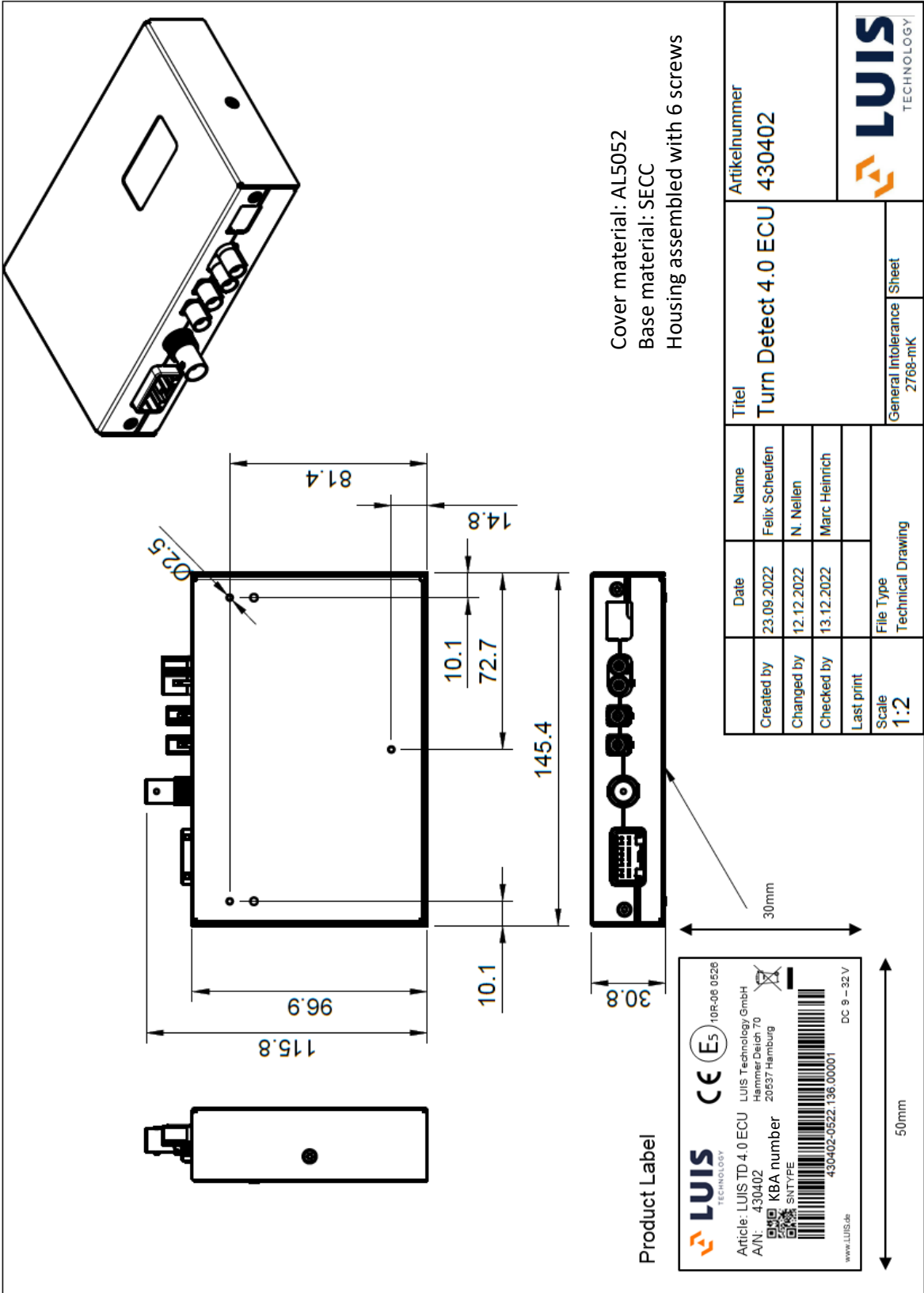
- › Betriebstemperatur: - 40°C ~ + 85°C (nach ISO 16750-1)
- › Zertifikate: CE, ECE R10, ECE R151, ABE

## ANWENDUNGSZWECKE

- › Erfüllung der ECE R151
- › Abbiegeassistent mit 10“ Monitor zum Schutz vor der Kollision mit Radfahrenden

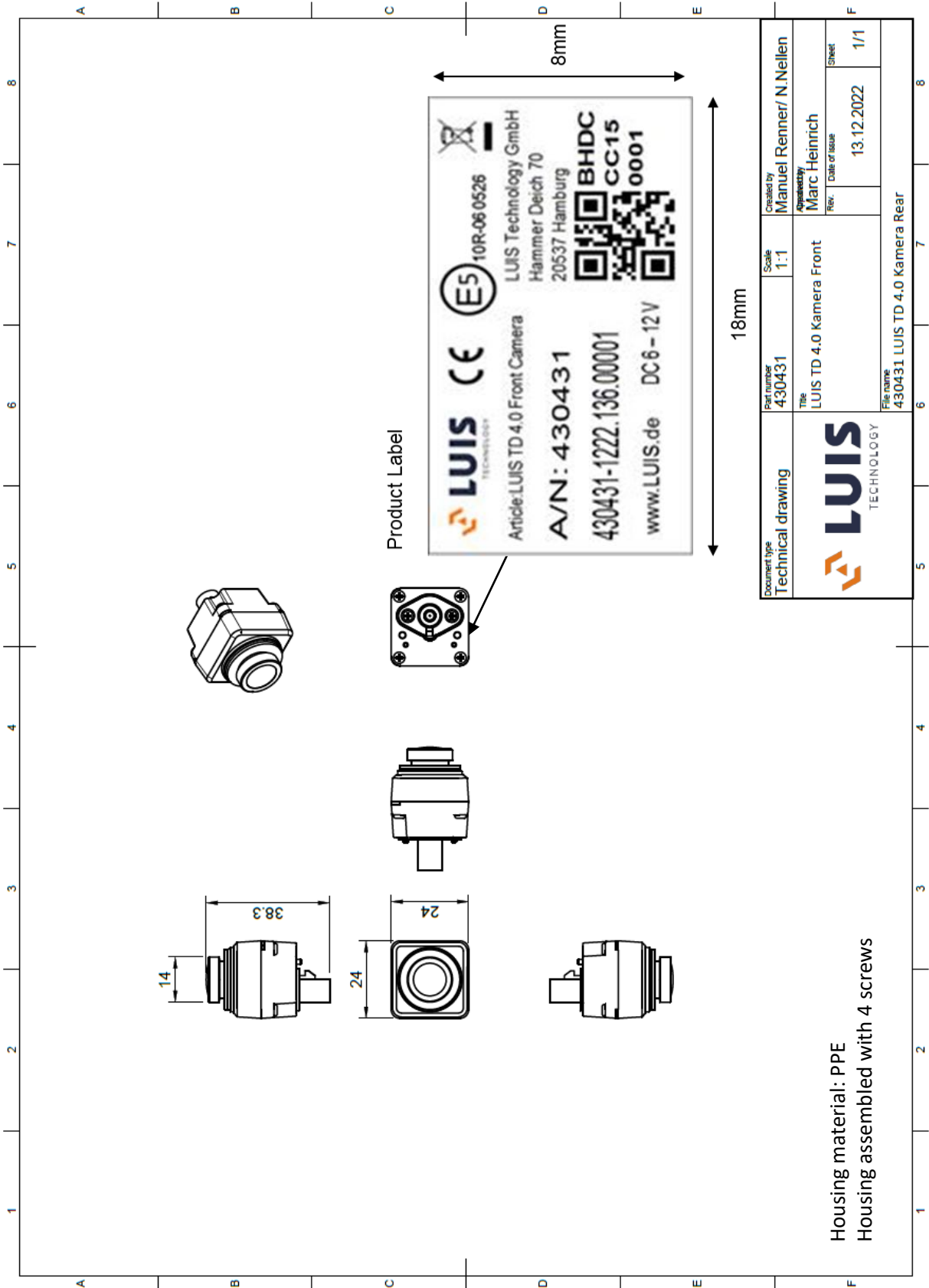
## LIEFERUMFANG

- › 430402 LUIS TD4.0 nur ECU
- › 430425 LUIS TD 4.0 Systemkabel
- › 430435 LUIS TD 4.0 Kamerakabel 5m
- › 430430 LUIS TD 4.0 Kameraarm
- › 301124.V1 LUIS 10“ Quad Touchmonitor
- › 430426 LUIS TD 4.0 Monitor Kabel 2m
- › 400412.V2 LUIS 2Pin Buzzer
- › 002339 LUIS 10“ Monitorhalterung vertikal



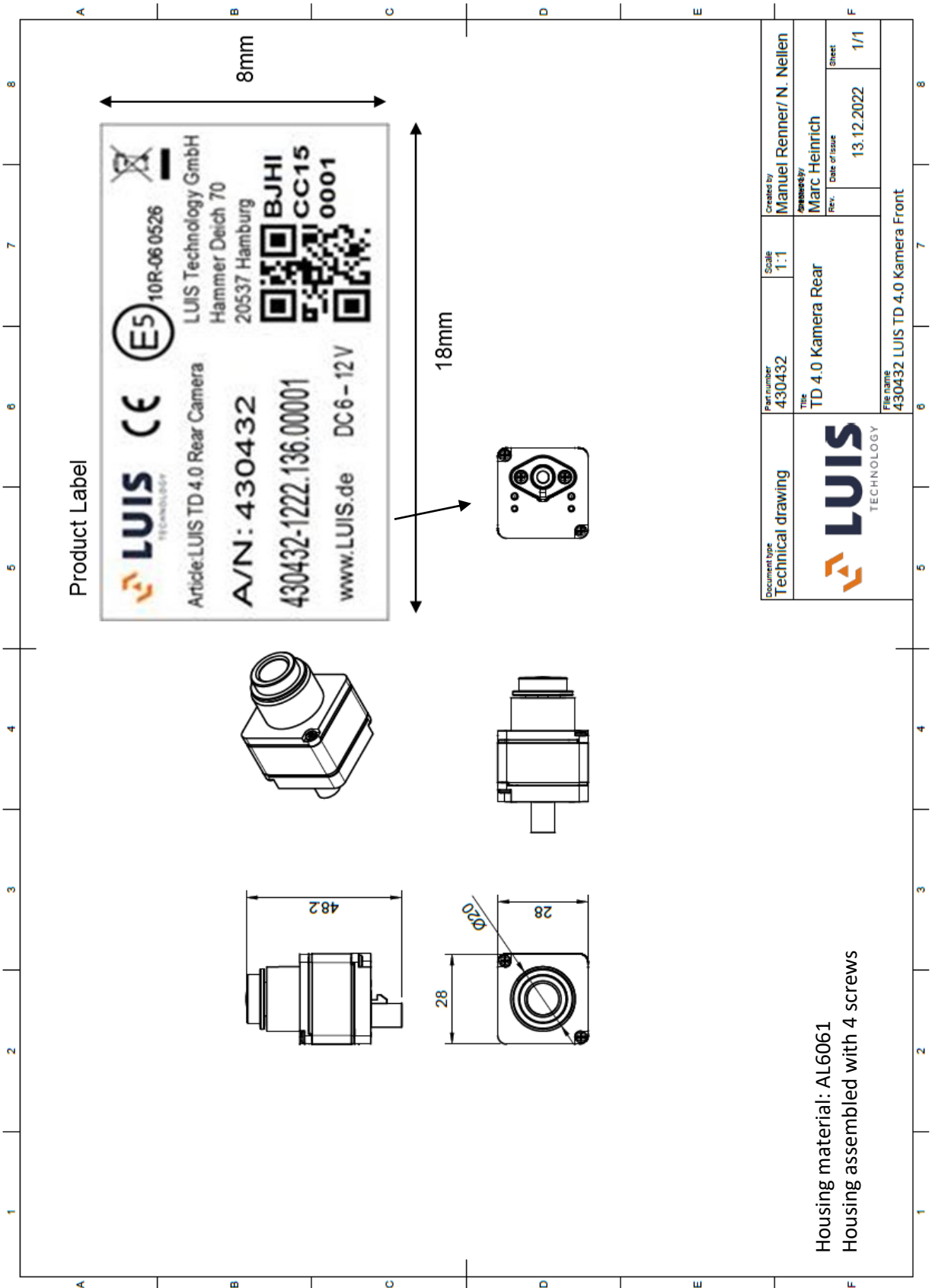
Created by	Date	Name	Titel	Artikelnummer
Changed by	23.09.2022	Felix Schreufen	Turn Detect 4.0 ECU	430402
Checked by	12.12.2022	N. Nellen	General Intolerance Sheet 2768-mK	
Last print	13.12.2022	Marc Heinrich		
Scale	File Type	Technical Drawing		
1:2	1:2			

Hinweis: Änderungen vorbehalten  
 Version: 1.0



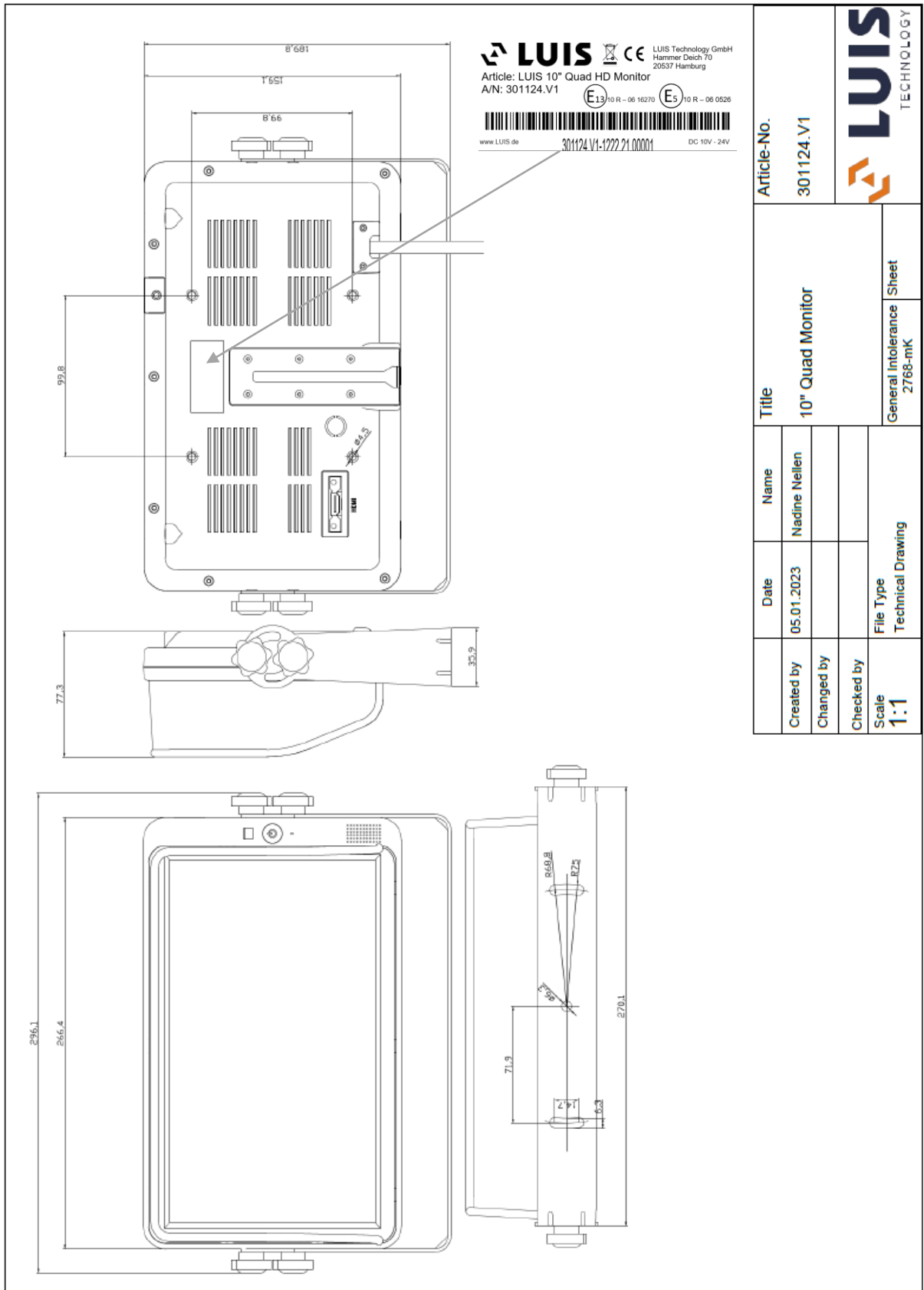
Housing material: PPE  
Housing assembled with 4 screws

Note: Subject to change  
Version: 1.0



Housing material: AL6061  
Housing assembled with 4 screws

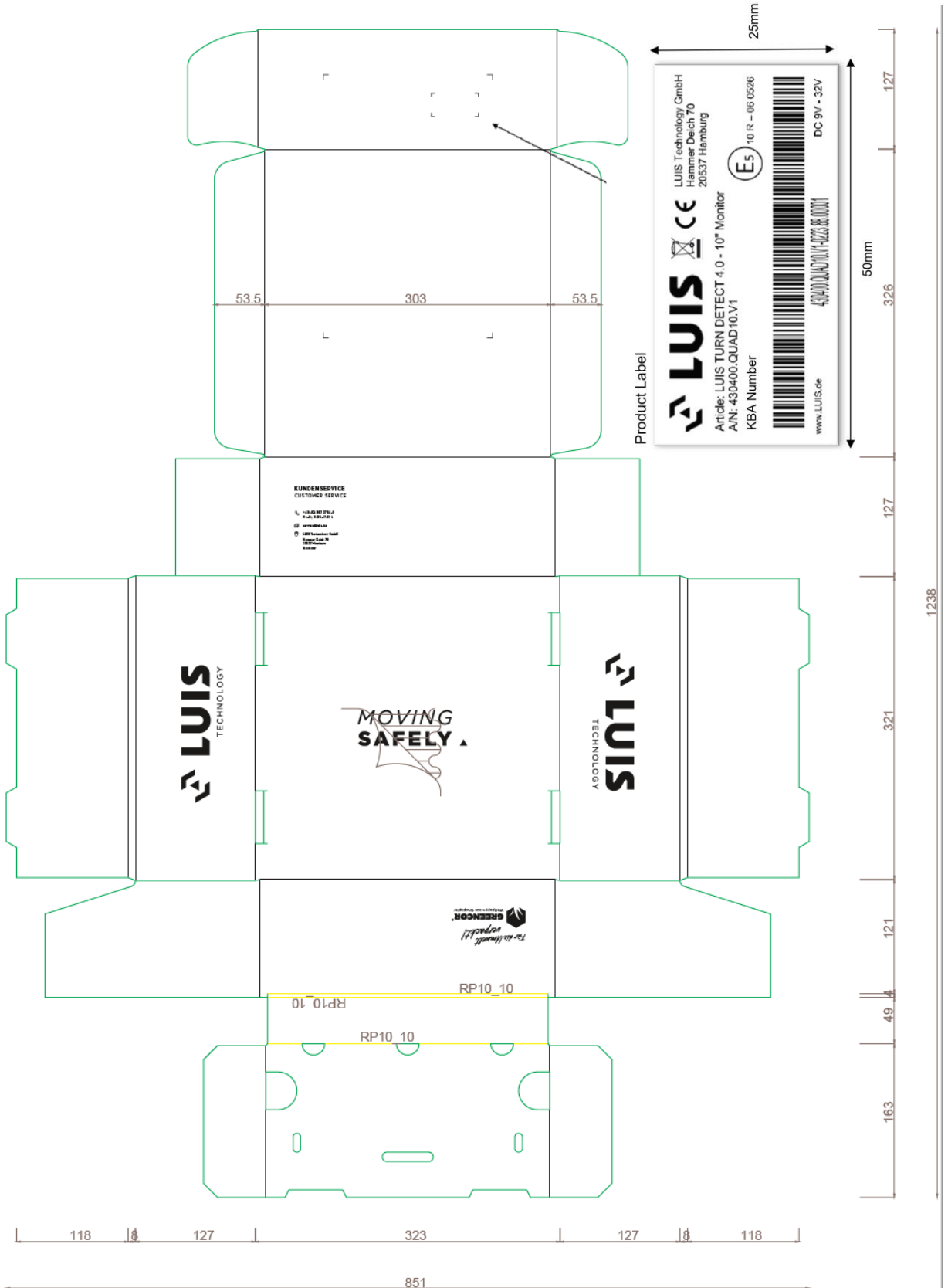
Note: Subject to change  
Version: 1.0



<b>Article-No.</b> 301124.V1		<b>Title</b> 10" Quad Monitor		<b>General Intolerance</b> 2768-mK		<b>Sheet</b>	
<b>Created by</b>	<b>Date</b>	<b>Name</b>	<b>File Type</b>				
	05.01.2023	Nadine Nellen	Technical Drawing				
<b>Changed by</b>							
<b>Checked by</b>							
<b>Scale</b>	<b>1:1</b>						



Hinweis: Änderungen vorbehalten  
Version: 1.0



Hinweis: Änderungen vorbehalten  
Version: 1.0

## DISPLAY SPEZIFIKATIONEN

<b>Größe</b>	10 Zoll (ca. 25,5 cm)
<b>Auflösung</b>	1.024 x RGB x 600 Pixel
<b>Helligkeit</b>	500 cd/m <sup>2</sup>
<b>Auto-Dim</b>	Ja

## MONITOR SPEZIFIKATIONEN

<b>Gehäuse</b>	Schwarz/ ABS
<b>Videoeingänge</b>	4 Eingänge
<b>Trigger</b>	5 Trigger
<b>Anschlussstecker</b>	LUIS 5-PIN
<b>Video-Format</b>	PAL/ NTSC/ 720p/ 1080p
<b>Quad- und Splitfunktion</b>	Einfach, Zweifach, H-Ansicht, Vierfach, Bild-in-Bild möglich
<b>Spiegelfunktion</b>	Ja
<b>Touchfunktion</b>	Ja
<b>Lautsprecher</b>	Ja
<b>Schutzklasse</b>	IP30
<b>Betriebstemperatur</b>	-20 °C bis +70 °C
<b>Lagertemperatur</b>	-30 °C bis +80 °C
<b>Vibrationsfestigkeit</b>	5,9 g
<b>Monitorkabellänge</b>	1 m
<b>Gewicht</b>	2 kg
<b>Maße Monitor (L x B x H) (inkl. Zubehör)</b>	267 x 159,5 x 30 mm 270,7 x 190,25 x 81,5 mm
<b>Sprachen</b>	Englisch, Deutsch, Japanisch, Russisch, Chinesisch, Italienisch, Spanisch, Französisch, Niederländisch, Polnisch, Türkisch, Portugiesisch

## ELEKTRISCHE SPEZIFIKATIONEN

<b>Betriebsspannung</b>	10VDC bis 32 VDC
<b>Max. Stromaufnahme (inkl. Kameras)</b>	1200 mA



## OPTISCHE SPEZIFIKATIONEN Frontkamera (430431)

<b>Auflösung</b>	1280 x 960 Pixel
<b>Sensor</b>	CMOS (Sony ISX 019)
<b>Video-Format</b>	LVDS
<b>Blickwinkel vertikal</b>	107,6°
<b>Blickwinkel horizontal</b>	137°

## OPTISCHE SPEZIFIKATIONEN Rearkamera (430432)

<b>Auflösung</b>	1920 x 1080 Pixel (2M Pixel)
<b>Sensor</b>	CMOS (Sony IMX 390)
<b>Video-Format</b>	LVDS
<b>Blickwinkel horizontal</b>	103°

## MECHANISCHE SPEZIFIKATIONEN Kameraarm (430430)

<b>Gewicht</b>	Ca. 0,24 kg
<b>Anschlussstecker</b>	Amphenol SMB1251Y3 002 TT5GP 50
<b>Maße (L x B x H)</b>	95,3 mm x 114,1 mm x 71,6 mm (ohne Extension)
<b>Betriebstemperatur</b>	- 40°C ~ + 85°C (nach ISO 16750-1)
<b>Lagertemperatur</b>	- 40°C ~ + 95°C (ISO 16750-1)
<b>Schutzklasse ohne Steckverbinder</b>	Schutzklasse: IP69 (nach ISO 20653)

## ELEKTRISCHE SPEZIFIKATIONEN (430430)

<b>Spannung</b>	6VDC bis 12 VDC
<b>Max. Stromaufnahme</b>	129 mA bei 6 V

## ZERTIFIZIERUNGEN

CE

ECE R10

ECE R151

RoHS

REACH

## LIEFERUMFANG

Artikel	Bezeichnung	Menge
430402	LUIS TD 4.0 nur ECU	1
430425	LUIS TD 4.0 Systemkabel	1
430435	LUIS TD 4.0 Kamerakabel 5m	1
430430	LUIS TD 4.0 Kameraarm	1
430431	LUIS TD4.0 Kamera Front	1
430432	LUIS TD4.0 Kamera Rear	1
430433	LUIS TD4.0 nur Kameraarm Gehäuse	1
430436	LUIS TD 4.0 Kamera Kabel Rear	1
430437	LUIS TD 4.0 Kamera Kabel Front	1
301124.V1	LUIS 10" Quad Touchmonitor	1
430426	LUIS TD 4.0 Monitor Kabel 2m (BNC/5Pin)	1
430412.V2	LUIS 2Pin Buzzer	1
430465.BA	LUIS TURN DETECT 4.0 Bedienungsanleitung	1
430465.MA	LUIS TURN DETECT 4.0 Montageanleitung	1
002339	LUIS 10" Monitorhalterung vertikal	1

## OEM-ANPASSUNG & ODM-ENTWICKLUNG

LUIS bietet für die jeweils spezifischen Anforderungen auch OEM-Anpassungen an – auch in Kleinserie.

LUIS bietet zudem maßgeschneiderte ODM-Entwicklungen nach den Vorgaben seiner Kunden an. Die Möglichkeiten einer ODM-Entwicklung reichen von der Modifikation des Kamera- bzw. Monitorgehäuses und Softwareprogrammierung. Die ODM-Entwicklung richtet sich dabei nach Ihrem Lastenheft.

Ihre Möglichkeiten für eine OEM-Anpassung

- › Zusätzliche Features der Kamera wie Heizung, Mikrofon oder Spannungswandler
- › Individuelle Kabellänge
- › Kundenspezifische Software und CAN Interface Anbindung
- › Individuelles Kundenlogo oder kundenspezifischer Startbildschirm
- › Individuelle Gehäusefarbe der Kamera
- › Kundenspezifisches Umverpackung und/oder Bedienungsanleitung

## HAFTUNGSAUSSCHLUSS

Alle Angaben des Produktdatenblattes entsprechen dem gegenwärtigen Wissensstand. Die LUIS Technology GmbH prüft und aktualisiert die Informationen ständig und behält sich das Recht vor, Änderungen oder Ergänzungen der bereitgestellten Informationen vorzunehmen. Trotz aller Sorgfalt können sich Daten inzwischen verändert haben. Eine Haftung oder Garantie für die Aktualität, Richtigkeit und Vollständigkeit der zur Verfügung gestellten Informationen kann daher nicht übernommen werden.

Jeder Anwender trägt selbst die Verantwortung dafür, dass alle relevanten gesetzlichen Bestimmungen eingehalten werden und dass die hier beschriebenen Produkte für seine Einsatzzwecke geeignet sind. Die Angaben auf diesem Produktdatenblatt sind keine vertragliche Zusicherungen von Produkteigenschaften. Die Vervielfältigung von Informationen, Texten, Bildern oder Daten bedarf der vorherigen Zustimmung der LUIS Technology GmbH.

LUIS Technology GmbH  
Hammer Deich 70  
20537 Hamburg  
Deutschland/Germany

Telefon: +49 (40) 89 72784-0  
E-Mail: [service@luis.de](mailto:service@luis.de)

[www.luis.de](http://www.luis.de)