

# LUIS Wendelleitung Professional

902101

## Produktdatenblatt

Version: 1.0 DE





## PRODUKT HIGHLIGHTS

- › Bruchfestes Kunststoffgehäuse
- › 3000 mm maximale Arbeitslänge
- › Verpolungsschutz

## TECHNISCHE DATEN

- › Maximale Arbeitslänge 3.000 mm
- › Temperatur beständig bis 125 °c
- › Verriegelbar
- › Verpolungsschutz (Spezial Kodierung)
- › ADR tauglich
- › Zertifiziert nach DIN EN ISO 7638
- › TÜV Bauteilkennzeichnung TÜ.EGG.033-98

## ANWENDUNGSZWECKE

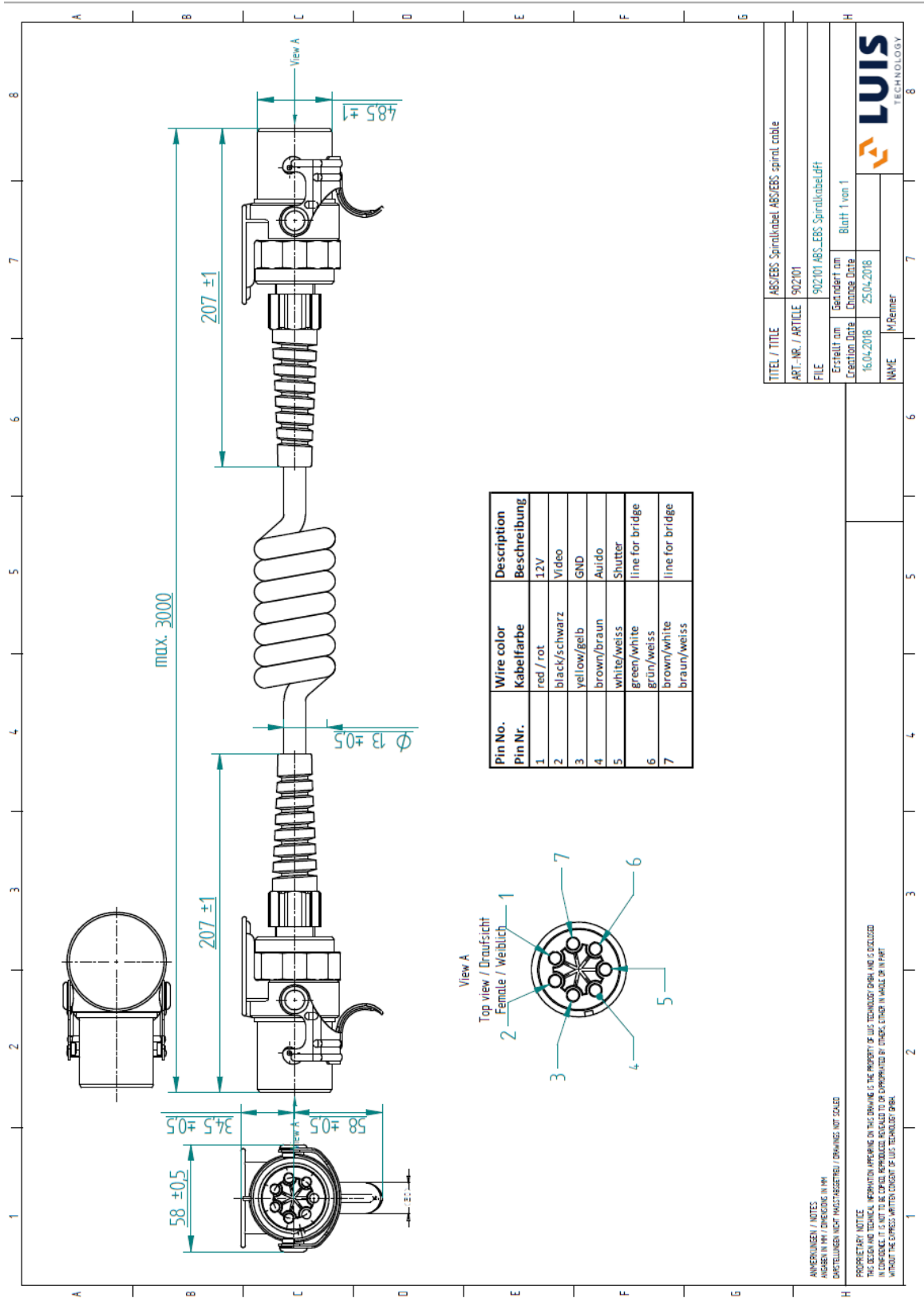
- › Personenschäden verhindern
- › Sachschäden senken
- › Prozesskosten senken
- › Prozessqualität erhöhen
- › Gesetzliche Anforderungen erfüllen

## MAßE

- › Länge: max. 3000 mm

## LIEFERUMFANG

- › LUIS Wendelleitung Professional



TITEL / TITLE	ABS/EBSS Spiralkabel ABS/EBSS spiralk cable
ART.-NR. / ARTICLE	902101
FILE	902101.ABS.EBS.Spiralkabel.dwg
Erstellt am / Created Date	16.04.2018
Geändert am / Change Date	25.04.2018
Blatt / von 1	1 / 1
NAME	M.Banner

ANWENDUNGEN / NOTES  
ANWEN IN PKY / DIMENSIONS IN MM  
DARSTELLUNGEN NICHT MASSTABGETREU / DIMENSIONS NOT SCALE

PROPRIETARY NOTICE  
THIS DOCUMENT CONTAINS TECHNICAL INFORMATION PREPARING IN THE PROPERTY OF LUIS TECHNOLOGY GMBH AND IS DEVELOPED  
BY LUIS TECHNOLOGY GMBH. IT IS THE PROPERTY OF LUIS TECHNOLOGY GMBH AND IS NOT TO BE REPRODUCED OR TRANSMITTED  
WITHOUT THE EXPRESS WRITTEN CONSENT OF LUIS TECHNOLOGY GMBH.

Hinweis: Messtoleranz +/- 2% / Änderungen vorbehalten  
Version: 1.0

## LIEFERUMFANG

Artikel	Bezeichnung	Menge
902101	LUIS Wendelleitung Professional	1

## OEM-ANPASSUNG & ODM-ENTWICKLUNG

LUIS bietet für die jeweils spezifischen Anforderungen auch OEM-Anpassungen an – auch in Kleinserie.

LUIS bietet zudem maßgeschneiderte ODM-Entwicklungen nach den Vorgaben seiner Kunden an. Die Möglichkeiten einer ODM-Entwicklung reichen von der Modifikation des Kamera- bzw. Monitorgehäuses, über Softwareprogrammierung bis hin zum vollständigen Neudesign eines Kamera-Monitor-Systems nach Ihren Vorstellungen. Die ODM-Entwicklung richtet sich dabei nach Ihrem Lastenheft.

Ihre Möglichkeiten für eine OEM-Anpassung

- › Zusätzliche Features der Kamera wie Heizung, Mikrofon oder Spannungswandler
- › Alternative Linse mit spezifischem Öffnungswinkel
- › Änderung der Bildspiegelung (Fronteinsatz) oder des TV-Systems (PAL / NTSC)
- › Modifikation der Anschlussstecker oder offene Kabelenden
- › Individuelle Kabellänge
- › Kundenspezifische Hilfslinien (Design und fahrzeugspezifische Einmessung)
- › Individuelles Kundenlogo oder kundenspezifischer Startbildschirm
- › Individuelle Gehäusefarbe der Kamera
- › Kundenspezifisches Umverpackung und/oder Bedienungsanleitung



## HAFTUNGSAUSSCHLUSS

Alle Angaben des Produktdatenblattes entsprechen dem gegenwärtigen Wissensstand. Die LUIS Technology GmbH prüft und aktualisiert die Informationen ständig und behält sich das Recht vor, Änderungen oder Ergänzungen der bereitgestellten Informationen vorzunehmen. Trotz aller Sorgfalt können sich Daten inzwischen verändert haben. Eine Haftung oder Garantie für die Aktualität, Richtigkeit und Vollständigkeit der zur Verfügung gestellten Informationen kann daher nicht übernommen werden.

Jeder Anwender trägt selbst die Verantwortung dafür, dass alle relevanten gesetzlichen Bestimmungen eingehalten werden und dass die hier beschriebenen Produkte für seine Einsatzzwecke geeignet sind. Die Angaben auf diesem Produktdatenblatt sind keine vertragliche Zusicherungen von Produkteigenschaften. Die Vervielfältigung von Informationen, Texten, Bildern oder Daten bedarf der vorherigen Zustimmung der LUIS Technology GmbH.

LUIS Technology GmbH  
Hammer Deich 70  
20537 Hamburg  
Germany

Telefon: +49 (40) 89 72784-0  
E-Mail: [service@luis.de](mailto:service@luis.de)

[www.luis.de](http://www.luis.de)