

LUIS ABS Dose Trailer für Anschluss Kamera

902102

Produktdatenblatt

Version: 1.0 DE





PRODUKT HIGHLIGHTS

- › Bruchfestes Kunststoffgehäuse
- › Auswurfautomatik
- › Verpolungsschutz

TECHNISCHE DATEN

- › Temperatur beständig bis 125 °c
- › Auswurfautomatik
- › Integrierte Anhängererkennung
- › Automatische Schutzklappe
- › Verriegelbar
- › Verpolungsschutz (spezial Kodierung)
- › ADR tauglich
- › Zertifiziert nach DIN EN ISO 7638

ANWENDUNGSZWECKE

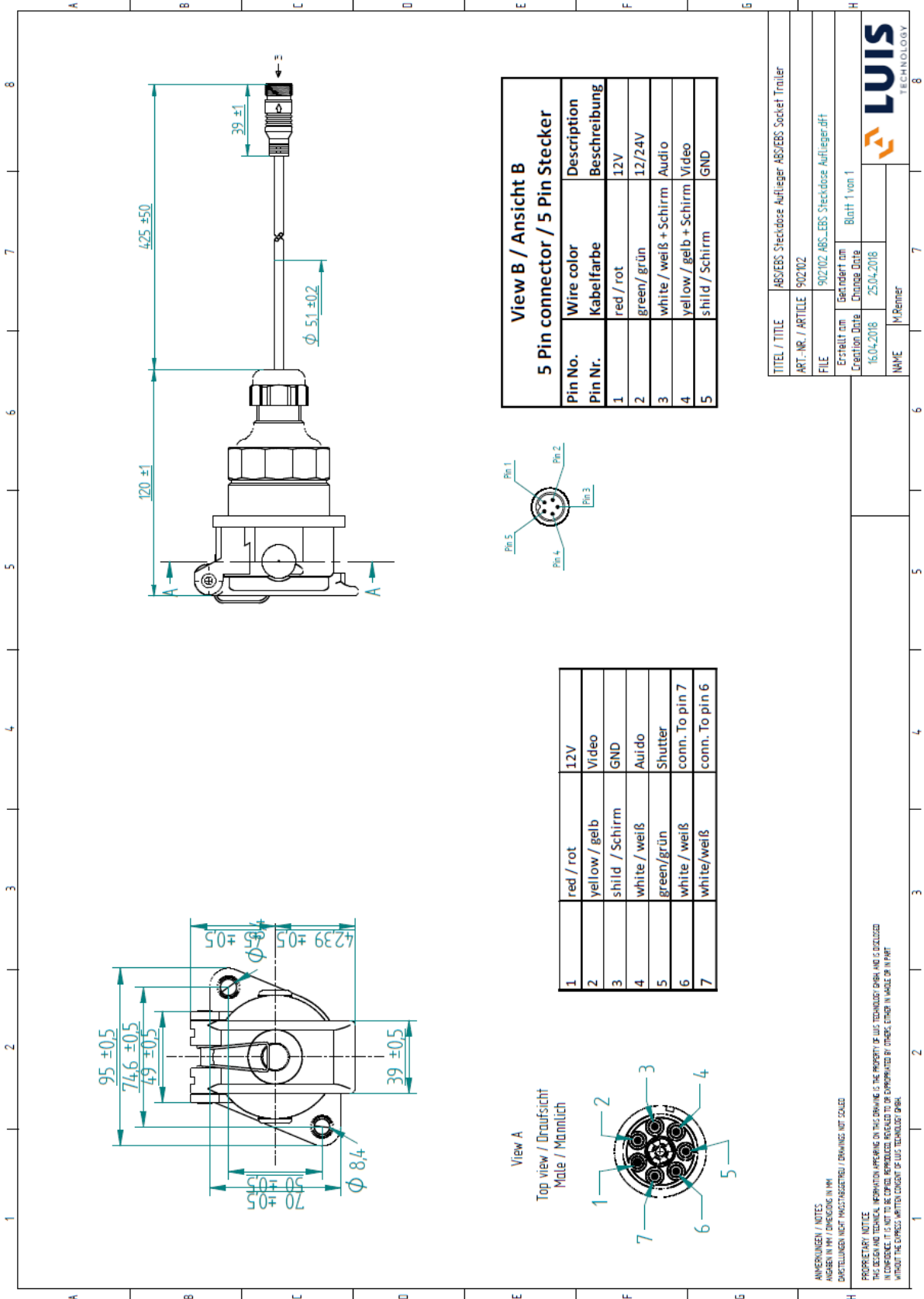
- › Personenschäden verhindern
- › Sachschäden senken
- › Prozesskosten senken
- › Prozessqualität erhöhen
- › Gesetzliche Anforderungen erfüllen

MAßE & GEWICHT

- › Länge: 420 mm
- › Gewicht: 280 g

LIEFERUMFANG

- › LUIS ABS Dose Trailer für Anschluss Kamera



View B / Ansicht B

5 Pin connector / 5 Pin Stecker

Pin No.	Wire color	Description
1	red / rot	12V
2	green / grün	12/24V
3	white / weiß + Schirm	Audio
4	yellow / gelb + Schirm	Video
5	shield / Schirm	GND

TITEL / TITLE	ABS/EBS Steckdose Auflieger ABS/EBS Socket Trailer
ART.-NR. / ARTICLE	902702
FILE	902702_ABS_EBS_Steckdose_Auflieger.dff
Erstellt am / Created Date	16.04.2018
Geändert am / Change Date	25.04.2018
Blatt 1 von 1	
NAME	M.Renner

ANMERKUNGEN / NOTES
ÄNDEREN IN NH / CHANGING IN NH
ÄNDERUNGEN NICHT FRAGENSTREIFEN / ERWÄHNEN NICHT SOLEN

PROPRIETARY NOTICE
THIS DESIGN AND TECHNICAL INFORMATION APPEARING ON THIS DRAWING IS THE PROPERTY OF LUIS TECHNOLOGY GMBH AND IS DEVELOPED IN CONFIDENCE. IT IS NOT TO BE REPRODUCED, REVEALED TO OR EMPLOYED BY OTHERS, EITHER IN WHOLE OR IN PART, WITHOUT THE EXPRESS WRITTEN CONSENT OF LUIS TECHNOLOGY GMBH.

Hinweis: Messtoleranz +/- 2% / Änderungen vorbehalten
Version: 1.0

LIEFERUMFANG

Artikel	Bezeichnung	Menge
902102	LUIS ABS Dose Trailer für Anschluss Kamera	1

OEM-ANPASSUNG & ODM-ENTWICKLUNG

LUIS bietet für die jeweils spezifischen Anforderungen auch OEM-Anpassungen an – auch in Kleinserie.

LUIS bietet zudem maßgeschneiderte ODM-Entwicklungen nach den Vorgaben seiner Kunden an. Die Möglichkeiten einer ODM-Entwicklung reichen von der Modifikation des Kamera- bzw. Monitorgehäuses, über Softwareprogrammierung bis hin zum vollständigen Neudesign eines Kamera-Monitor-Systems nach Ihren Vorstellungen. Die ODM-Entwicklung richtet sich dabei nach Ihrem Lastenheft.

Ihre Möglichkeiten für eine OEM-Anpassung

- › Zusätzliche Features der Kamera wie Heizung, Mikrofon oder Spannungswandler
- › Alternative Linse mit spezifischem Öffnungswinkel
- › Änderung der Bildspiegelung (Fronteinsatz) oder des TV-Systems (PAL / NTSC)
- › Modifikation der Anschlussstecker oder offene Kabelenden
- › Individuelle Kabellänge
- › Kundenspezifische Hilfslinien (Design und fahrzeugspezifische Einmessung)
- › Individuelles Kundenlogo oder kundenspezifischer Startbildschirm
- › Individuelle Gehäusefarbe der Kamera
- › Kundenspezifisches Umverpackung und/oder Bedienungsanleitung



HAFTUNGSAUSSCHLUSS

Alle Angaben des Produktdatenblattes entsprechen dem gegenwärtigen Wissensstand. Die LUIS Technology GmbH prüft und aktualisiert die Informationen ständig und behält sich das Recht vor, Änderungen oder Ergänzungen der bereitgestellten Informationen vorzunehmen. Trotz aller Sorgfalt können sich Daten inzwischen verändert haben. Eine Haftung oder Garantie für die Aktualität, Richtigkeit und Vollständigkeit der zur Verfügung gestellten Informationen kann daher nicht übernommen werden.

Jeder Anwender trägt selbst die Verantwortung dafür, dass alle relevanten gesetzlichen Bestimmungen eingehalten werden und dass die hier beschriebenen Produkte für seine Einsatzzwecke geeignet sind. Die Angaben auf diesem Produktdatenblatt sind keine vertragliche Zusicherungen von Produkteigenschaften. Die Vervielfältigung von Informationen, Texten, Bildern oder Daten bedarf der vorherigen Zustimmung der LUIS Technology GmbH.

LUIS Technology GmbH
Hammer Deich 70
20537 Hamburg
Deutschland/Germany

Telefon: +49 (40) 89 72784-0
E-Mail: service@luis.de

www.luis.de