

# LUIS Seitenkamera HD

001061.AHD105.v1

## Produktdatenblatt

Version: 1.0





## PRODUKTÜBERSICHT

- › Auflösung: 1.920 x 1.080 Pixel
- › Blickwinkel: H=105, V=56, D=120
- › Automatische Gegenlichtkompensation & Weißabgleich
- › SONY CMOS Sensor
- › Nachtsicht bis 0 Lux (Infrarot)
- › Betriebstemperatur -20 °C bis +70 °C
- › Lagertemperatur -40 °C bis +85 °C
- › Schutzklasse IP69K
- › DC 12 V
- › CE-Zertifikat
- › E-Mark

## ANWENDUNGSZWECKE

- › Personenschäden verhindern
- › Sachschäden senken
- › Prozesskosten senken
- › Prozessqualität erhöhen
- › Gesetzliche Anforderungen erfüllen

## MAßE & GEWICHT

- › Maße: 77 x 59 x 44 mm (L x T x H)
- › Gewicht: 170 g

## LIEFERUMFANG

- › LUIS Seitenkamera AHD
- › Montagematerial

Stecker: 5-PIN



## BILDGEBENDE SPEZIFIKATIONEN

<b>Auflösung</b>	1.080 Pixel
<b>Effektive Pixel</b>	1.920 x 1.080 Pixel, Pixelabstand 2,8 x 2,8 µm
<b>Sensor</b>	1/2.9" SONY CMOS
<b>Blickwinkel</b>	H=105, V=56, D=120
<b>Nachtsicht</b>	15 Meter & 0 Lux (Infrarot)
<b>TV-Format</b>	AHD
<b>Features</b>	Nachtsicht, Gegenlichtkompensation, Automatischer Weißabgleich,
<b>Mikrofon</b>	Ja

## MECHANISCHE SPEZIFIKATIONEN

<b>Gehäuse</b>	Aluminium
<b>Gewicht</b>	170 g
<b>Maße</b>	77 x 59 x 44 mm (L x T x H)
<b>Betriebstemperatur</b>	-20°C bis +70° C
<b>Lagertemperatur</b>	-40°C bis +85° C
<b>Schutzklasse</b>	IP69K

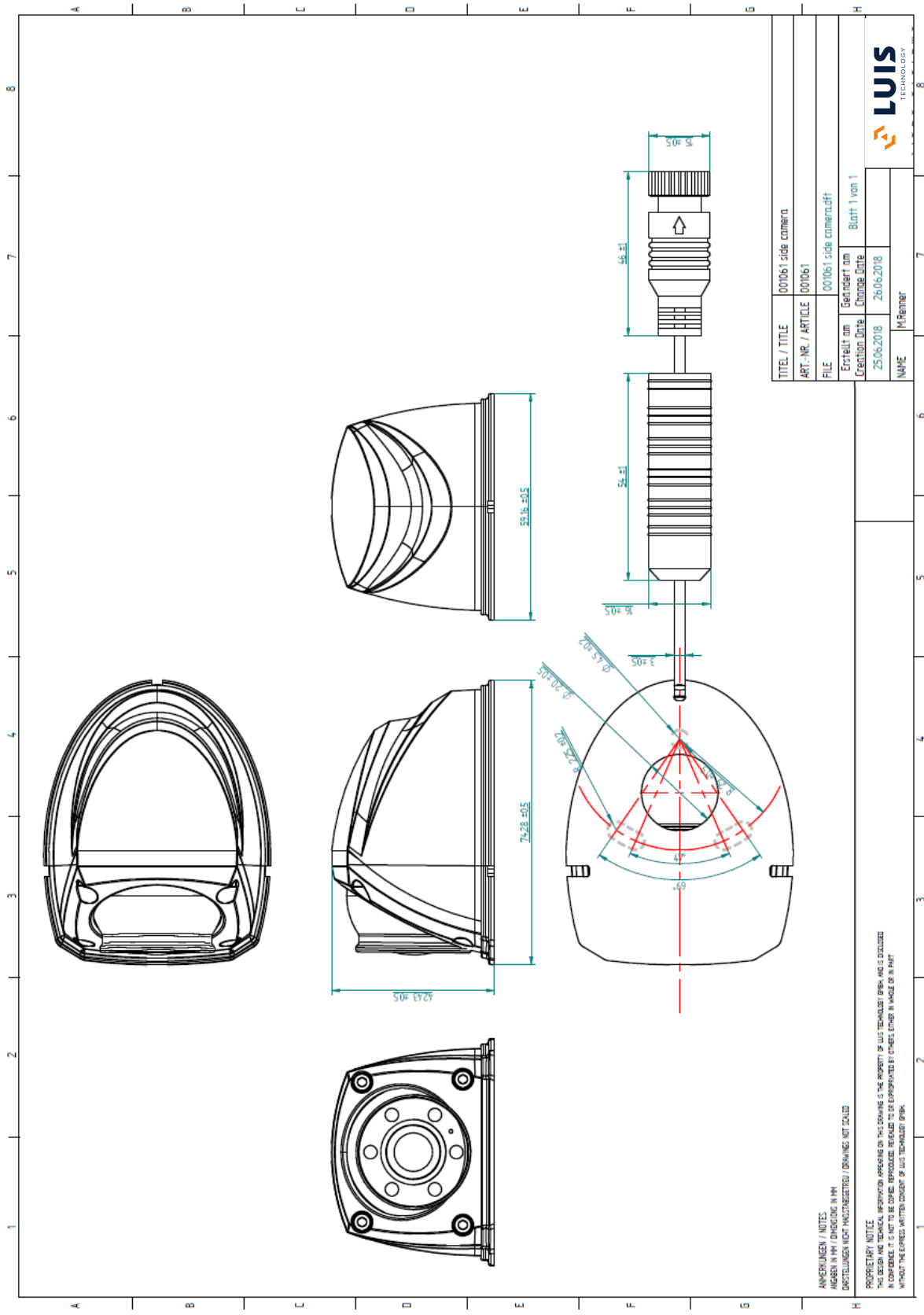
## ELEKTRISCHE SPEZIFIKATIONEN

<b>Spannung</b>	12 V, DC
<b>Stromaufnahme</b>	max. 220 mA

## ZERTIFIZIERUNGEN

ECE R10

CE



Hinweis: Änderungen vorbehalten  
Version: 1.0

## LIEFERUMFANG (inkl. Zubehör)

Artikel	Bezeichnung	Menge
001061.AHD105.v1	LUIS Seitenkamera HD	1
n/a	Montagematerial	1

## OEM-ANPASSUNG & ODM-ENTWICKLUNG

LUIS bietet für die jeweils spezifischen Anforderungen auch OEM-Anpassungen an – auch in Kleinserie.

LUIS bietet zudem maßgeschneiderte ODM-Entwicklungen nach den Vorgaben seiner Kunden an. Die Möglichkeiten einer ODM-Entwicklung reichen von der Modifikation des Kamera- bzw. Monitorgehäuses, über Softwareprogrammierung bis hin zum vollständigen Neudesign eines Kamera-Monitor-Systems nach Ihren Vorstellungen. Die ODM-Entwicklung richtet sich dabei nach Ihrem Lastenheft.

Ihre Möglichkeiten für eine OEM-Anpassung

- › Zusätzliche Features
- › Modifikation der Anschlussstecker oder offene Kabelenden
- › Individuelle Kabellänge
- › Kundenspezifische Hilfslinien (Design und fahrzeugspezifische Einmessung)
- › Individuelles Kundenlogo oder kundenspezifischer Startbildschirm
- › Individuelle Gehäusefarbe
- › Kundenspezifisches Umverpackung und/oder Bedienungsanleitung



## HAFTUNGSAUSSCHLUSS

Alle Angaben des Produktdatenblattes entsprechen dem gegenwärtigen Wissensstand. Die LUIS Technology GmbH prüft und aktualisiert die Informationen ständig und behält sich das Recht vor, Änderungen oder Ergänzungen der bereitgestellten Informationen vorzunehmen. Trotz aller Sorgfalt können sich Daten inzwischen verändert haben. Eine Haftung oder Garantie für die Aktualität, Richtigkeit und Vollständigkeit der zur Verfügung gestellten Informationen kann daher nicht übernommen werden.

Jeder Anwender trägt selbst die Verantwortung dafür, dass alle relevanten gesetzlichen Bestimmungen eingehalten werden und dass die hier beschriebenen Produkte für seine Einsatzzwecke geeignet sind. Die Angaben auf diesem Produktdatenblatt sind keine vertragliche Zusicherungen von Produkteigenschaften. Die Vervielfältigung von Informationen, Texten, Bildern oder Daten bedarf der vorherigen Zustimmung der LUIS Technology GmbH.

LUIS Technology GmbH  
Hammer Deich 70  
20537 Hamburg  
Deutschland/Germany

Telefon: +49 (40) 89 727-840  
E-Mail: [post@luis.de](mailto:post@luis.de)

[www.luis.de](http://www.luis.de)