

# LUIS HD Kamera Professional

910220

## Produktdatenblatt

Version: 2.0





## PRODUKTÜBERSICHT

- › Auflösung: 1080p (1920 x 1080 Pixel (progressive))
- › Blickwinkel: 95° horizontal
- › Gespiegelt
- › Spiegel-Funktion
- › SONY CMOS
- › Nachtsicht mit Infrarot-Unterstützung
- › Heizung (Heizkörper)
- › Anschlussstecker: LUIS 5-PIN
- › Betriebstemperatur -20°C bis +70 °C
- › Lagertemperatur -30°C bis +80 °C
- › Schutzklasse IP69k
- › Stromaufnahme: 100-150 mA (LED schließt 100 mA, offen 140-150 mA)
- › CE-Zertifikat, E-Mark, RoHS

## ANWENDUNGSZWECKE

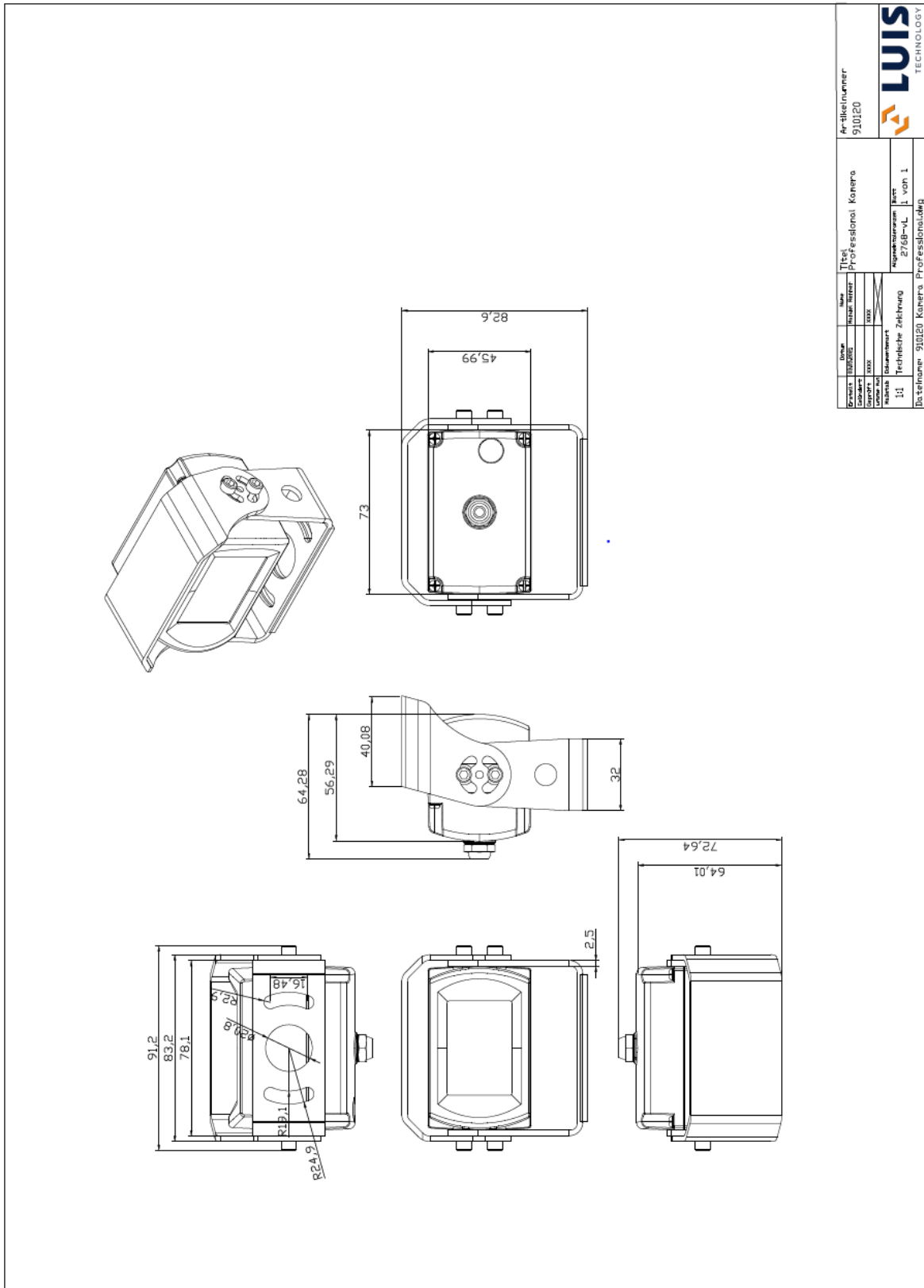
- › Personenschäden verhindern
- › Sachschäden senken
- › Prozesskosten senken
- › Prozessqualität erhöhen
- › Gesetzliche Anforderungen erfüllen

## MAßE & GEWICHT

- › Maße (L x B x H): 70 x 55 x 45 mm
- › Gewicht: 460 g

## LIEFERUMFANG

- › LUIS HD Kamera Professional



Zeichnung	910120	Titel	Professional Kamera	Artikelnummer	910120
Gezeichnet	XXX	Gezeichnet	XXX		
Überprüft	XXX	Überprüft	XXX		
Freigegeben	XXX	Freigegeben	XXX		
Revidiert		Revidiert			
Revisions		Revisions			
Technische Zeichnung		Aggregatnummer	Z/BB-LL	Blatt	von 1
Dateiname: 910120 Kamera Professional.dwg					

Hinweis: Messtoleranz +/- 2% / Änderungen vorbehalten  
Version: 1.0

## OPTISCHE SPEZIFIKATIONEN

<b>Auflösung</b>	1080p (1920 x 1080 Pixel progressive)
<b>Sensor</b>	SONY CMOS
<b>Video-Format</b>	AHD
<b>Blickwinkel vertikal</b>	76°
<b>Blickwinkel horizontal</b>	95°
<b>Nachtsicht</b>	Nachtsicht mit Infrarot-Unterstützung
<b>Spiegelfunktion</b>	Ja
<b>Mikrofon</b>	Nein

## MECHANISCHE SPEZIFIKATIONEN

<b>Gehäuse</b>	Grau/ Aluminiumlegierung
<b>Halterung/ Blende</b>	Edelstahl/ Aluminium
<b>Gewicht</b>	460 g
<b>Anschlussstecker</b>	LUIS 5-PIN
<b>Maße (L x B x H) (inkl. Zubehör)</b>	70 x 55 x 45 mm 100 x 65 x 85 mm
<b>Kamerakabellänge</b>	1 m
<b>Betriebstemperatur</b>	-20°C bis +70 °C
<b>Lagertemperatur</b>	-30°C bis +80 °C
<b>Schutzklasse</b>	IP69k
<b>Schockfestigkeit</b>	4 g
<b>Vibrationsfestigkeit</b>	4 g

## ELEKTRISCHE SPEZIFIKATIONEN

<b>Spannung</b>	12 V, DC
<b>Max. Stromaufnahme</b>	100-150 mA (LED schließt 100 mA, an 140-150 mA)

## ZERTIFIZIERUNGEN

ECE R10

CE

RoHS

## LIEFERUMFANG

Artikel	Bezeichnung	Menge
910220	LUIS HD Kamera Professional	1

## OEM-ANPASSUNG & ODM-ENTWICKLUNG

LUIS bietet für die jeweils spezifischen Anforderungen auch OEM-Anpassungen an – auch in Kleinserie.

LUIS bietet zudem maßgeschneiderte ODM-Entwicklungen nach den Vorgaben seiner Kunden an. Die Möglichkeiten einer ODM-Entwicklung reichen von der Modifikation des Kamera- bzw. Monitorgehäuses, über Softwareprogrammierung bis hin zum vollständigen Neudesign eines Kamera-Monitor-Systems nach Ihren Vorstellungen. Die ODM-Entwicklung richtet sich dabei nach Ihrem Lastenheft.

Ihre Möglichkeiten für eine OEM-Anpassung

- › Zusätzliche Features der Kamera wie Heizung, Mikrofon oder Spannungswandler
- › Alternative Linse mit spezifischem Öffnungswinkel
- › Änderung der Bildspiegelung (Fronteinsatz) oder des TV-Systems (PAL / NTSC)
- › Modifikation der Anschlussstecker oder offene Kabelenden
- › Individuelle Kabellänge
- › Kundenspezifische Hilfslinien (Design und fahrzeugspezifische Einmessung)
- › Individuelles Kundenlogo oder kundenspezifischer Startbildschirm
- › Individuelle Gehäusefarbe der Kamera
- › Kundenspezifisches Umverpackung und/oder Bedienungsanleitung



## HAFTUNGSAUSSCHLUSS

Alle Angaben des Produktdatenblattes entsprechen dem gegenwärtigen Wissensstand. Die LUIS Technology GmbH prüft und aktualisiert die Informationen ständig und behält sich das Recht vor, Änderungen oder Ergänzungen der bereitgestellten Informationen vorzunehmen. Trotz aller Sorgfalt können sich Daten inzwischen verändert haben. Eine Haftung oder Garantie für die Aktualität, Richtigkeit und Vollständigkeit der zur Verfügung gestellten Informationen kann daher nicht übernommen werden.

Jeder Anwender trägt selbst die Verantwortung dafür, dass alle relevanten gesetzlichen Bestimmungen eingehalten werden und dass die hier beschriebenen Produkte für seine Einsatzzwecke geeignet sind. Die Angaben auf diesem Produktdatenblatt sind keine vertragliche Zusicherungen von Produkteigenschaften. Die Vervielfältigung von Informationen, Texten, Bildern oder Daten bedarf der vorherigen Zustimmung der LUIS Technology GmbH.

LUIS Technology GmbH  
Hammer Deich 70  
20537 Hamburg  
Deutschland

Telefon: +49 (40) 89 72784-0  
E-Mail: [servicet@luis.de](mailto:servicet@luis.de)

[www.luis.de](http://www.luis.de)