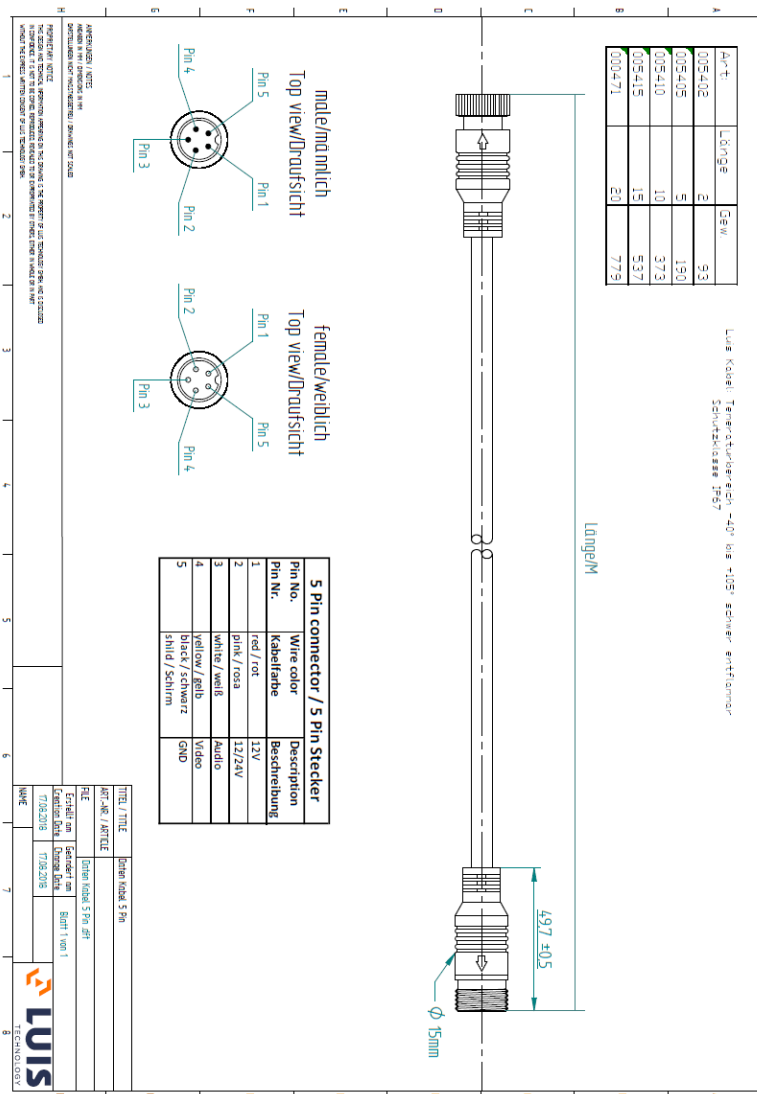


LUIS Kabel 5-Pin

Artikel-Nr.: 005402 (2m), 005405 (5m), 005410 (10m), 005415 (15m), 000471 (20m)

Technische Zeichnung (Drawing)



Produktbild (Product image)



Gewicht (Weight)

- 2m 93g
- 5m 190g
- 10m 373g
- 15m 537g
- 20m 779g

Lieferumfang (Included)

- Kabel mit 2 Steckern: 1x weiblich und 1x männlich (2 connectors: 1x female and 1x male)